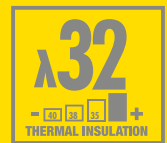




Mupan façade

Thermische isolatie van spouwmuren
Isolation thermique des murs creux



PRODUCTOMSCHRIJVING

Harde glaswolplaat, langs de éne zijde bekleed met een zwart, kleurvast glasvlies en langs de andere kant bekleed met een geel Vetrotex® glasvlies.

TOEPASSING

Isover mupan façade is de optimale plaat voor een veilige spouwmuurisolatie.

PRODUCTEIGENSCHAPPEN

De eigenschappen van de Isover-producten gemeten volgens de STS 08.82.5 (ééngemaakte technische specificaties) worden gehomologeerd door de BUTgb onder het nr. ATG/H 557.

Thermische eigenschappen

$\lambda_D = 0.032 \text{ W/mK}$

| | | | | | | | |
|----------------------------|------|------|------|------|------|------|------|
| Dikte (mm) | 160 | 140 | 120 | 100 | 80 | 60 | 50 |
| R_D (m ² K/W) | 5,00 | 4.35 | 3.75 | 3.10 | 2.50 | 1.85 | 1.55 |

Akoestische eigenschappen

Specifieke luchtweerstand : ongeveer $7 \times 10^3 \text{ Ns/m}^4$

Brandveiligheid

Klasse A1 volgens NBN EN 13501-1
Klasse A0 volgens de oude norm NBN S 21.203

Overige eigenschappen

- Vochtgedrag
 - Niet capillair
 - Waterafstotend
 - Niet hygroscopisch
 - Weerstandsfactor bij waterdampdiffusie : $\mu=1,5$
- Rotvrij
- Vormvast, geen verzakkingen
- Onaantastbaar door knaagdieren en micro-organismen
- Niet corrosief

DESCRIPTION PRODUIT

Panneau rigide en laine de verre, recouvert sur une face d'un voile de verre noir résistant aux intempéries, sur l'autre face d'un voile de verre jaune Vetrotex®.

APPLICATION

Isover mupan façade convient parfaitement pour isoler un mur creux en toute sécurité.

PROPRIETES PRODUIT

Les propriétés des produits Isover, mesurées conformément aux STS 08.82.5 (spécifications techniques unifiées) sont couvertes par l'Homologation suivie délivrée par l'UBAtc sous le numéro ATG/H 557.

Propriétés thermiques

$\lambda_D = 0.032 \text{ W/mK}$

| | | | | | | | |
|----------------------------|------|------|------|------|------|------|------|
| Epaisseur (mm) | 160 | 140 | 120 | 100 | 80 | 60 | 50 |
| R_D (m ² K/W) | 5,00 | 4.35 | 3.75 | 3.10 | 2.50 | 1.85 | 1.55 |

Propriétés acoustiques

Résistance spécifique à l'air environ $7 \times 10^3 \text{ Ns/m}^4$

Sécurité au feu

Klasse A1 selon NBN EN 13501-1
Klasse A0 selon l'ancienne norme NBN S 21.203

Autres propriétés

- Comportement à l'humidité
 - Non capillaire
 - Hydrofugé
 - Non hygroscopique
 - Facteur de résistance à la diffusion de vapeur d'eau : $\mu=1,5$
- Imputrescible
- Dimensionnellement stable
- Inattaquable par les rongeurs et micro-organismes
- Non corrosif



Mupan façade

Thermische isolatie van spouwmuren
Isolation thermique des murs creux

AFMETINGEN

| | | | | | | | |
|--------------|------|------|------|------|------|------|------|
| Dikte (mm) | 160 | 140 | 120 | 100 | 80 | 60 | 50 |
| Breedte (mm) | 600 | 600 | 600 | 600 | 600 | 600 | 600 |
| Lengte (mm) | 1500 | 1500 | 1500 | 1500 | 1500 | 1500 | 1500 |

VERWERKING

Om de correcte plaatsing van de isolatie te verzekeren, wordt bij voorkeur eerst het binnenspouwblad opgetrokken, vervolgens de isolatie geplaatst en als laatste het buitenspouwblad opgemetst.

Isover mupan façade wordt goed aanéénsluitend tegen het binnenspouwblad aangebracht. Het op maat snijden gebeurt zorgvuldig met behulp van het Isover isolatiemes. Door de isolatieplaten iets te groot te snijden, bekomt men vanzelf dichte voegen en een goede aansluiting met de andere constructiedelen.

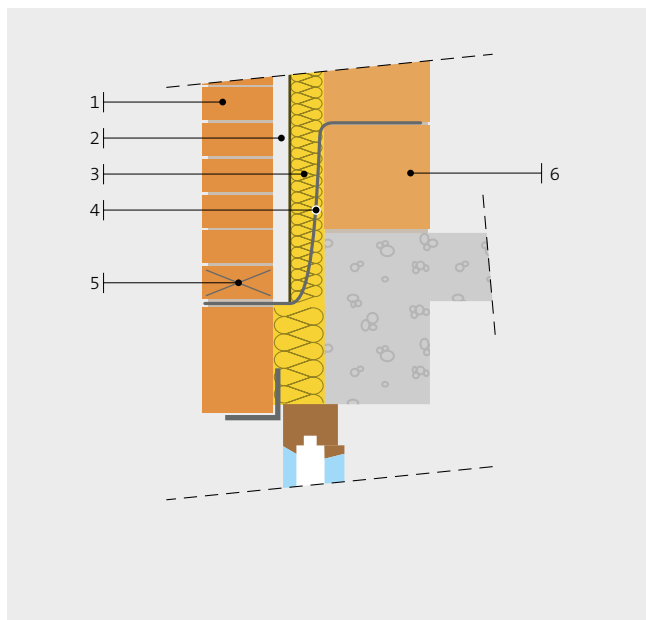
DIMENSIONS

| | | | | | | | |
|----------------|------|------|------|------|------|------|------|
| Épaisseur (mm) | 160 | 140 | 120 | 100 | 80 | 60 | 50 |
| Largeur (mm) | 600 | 600 | 600 | 600 | 600 | 600 | 600 |
| Longueur (mm) | 1500 | 1500 | 1500 | 1500 | 1500 | 1500 | 1500 |

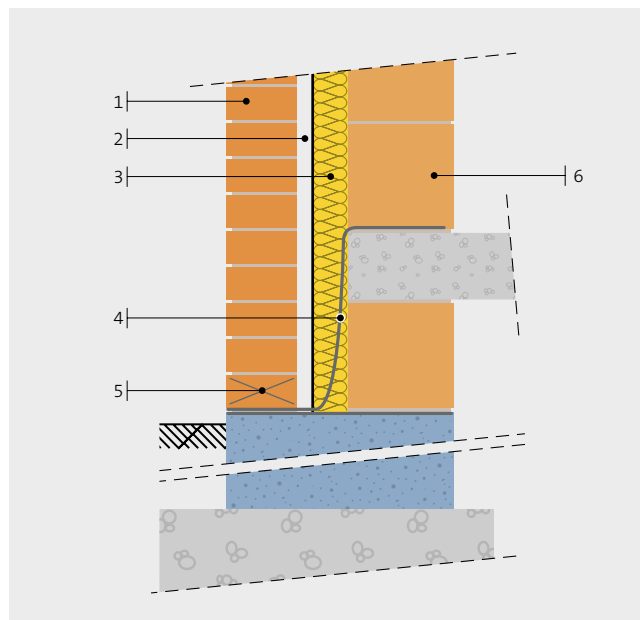
MISE EN OEUVRE

Afin d'assurer une mise en oeuvre correcte de l'isolation, il est préférable de construire d'abord le mur porteur, de poser ensuite l'isolation et de terminer par la brique de parement.

Isover mupan façade doit être parfaitement jointif au mur porteur. Il convient de découper soigneusement l'isolant à l'aide d'un couteau Isover coup laine. En découpant le panneau légèrement plus grand que l'espace à isoler, on parvient à avoir une parfaite jonction, aussi bien entre les panneaux qu'avec les autres parties de la construction.



1. Buitenmuur - Mur extérieur
2. Luchtspouw - Vide ventilé
3. Isover mupan façade



4. Waterkering - Membrane d'étanchéité
5. Open stootvoeg - Joint vertical ouvert
6. Binnenmuur - Mur porteur

VOORDELEN

- Perfecte aansluiting tussen de platen onderling en met de draagmuur door de soepele glasvezelstructuur.
- Algemene goedkeuring : BUTgb homologatie ATG/H 557.
- ATG 1593 voor toepassing in spouwmuren.
- Kan gemakkelijk en schoon versneden worden met het Isover isolatiemes.
- Glasvliezen zijn gepolymeriseerd in de massa.

AVANTAGES

- Adhésion parfaite entre panneaux et avec le mur porteur grâce à la structure fibreuse et souple de la laine de verre.
- Agrément technique : UBAtc homologation ATG/H 557.
- ATG 1593 pour l'application en murs creux.
- Peut être facilement et proprement découpé à l'aide du couteau Isover coupe laine.
- Les voiles de verre sont polymérisés dans la masse.

VOOR MEER INFORMATIE / POUR PLUS D'INFORMATIONS

T 03 360 23 50
F 03 360 23 51
www.isover.be

ISOVER
SAINT-GOBAIN